

**S.C. "ARHING" S.R.L.**

PROIECTARE, CERCETARE, EXPERTIZARE  
ÎN CONSTRUCȚII – INSTALAȚII

Tg.Mureș, Str.Ghe.Doja Nr.47/A

Telefon : 00-40-(0)365-801873, 0365-801874

Fax: 00-40-(0)265-266152

E-mail: office@arhing.ro

**PR. NR. XXXI-1118/2021**

**RESTAURAREA, CONSOLIDAREA ȘI  
PUNEREA ÎN VALOARE CASA ZAPOLYA – MUZEU  
IOAN RAICA, MUNICIPIUL SEBEȘ  
SEBEȘ – JUDEȚ ALBA**

**Beneficiar: MUNICIPIUL SEBEȘ, JUD ALBA**

**DOCUMENTAR FOTOGRAFIC**



**Faza : D.A.L.I.**

**2021**

# CUPRINS

## CAPITOLUL I, EVOLUȚIA CASEI.....Pag. 6

1. Ilustrație din 1901
2. Ilustrație de la începutul sec. XX
3. Ilustrație de la începutul sec. XX
4. Strada de pe latura vestică, ilustrație din anul 1925
5. Strada de pe latura vestică anul 1962
6. Intrarea principală, latura sudică anul 1962
7. Latura nordică anul 1962
8. Anexă de pe latura nordică anul 1962
9. Latura sudică anul 1962
10. Latura sudică anul 1962
11. Latura sudică după restaurarea din 1963-64
12. Latura sudică după restaurarea din 1963-64
13. Gangul de trecere, vedere spre nord anul 1962
14. Gangul de trecere, vedere spre sud anul 1962
15. Ancadrament gotic de piatră pentru ușă la parter
16. Ancadrament de piatră pentru ușă la demisol
17. Ancadrament de piatră pentru fereastră la parter

## CAPITOLUL II, ȘITUAȚIA ACTUALĂ – EXTERIOR.....Pag. 13

18. Fațada principală înainte de reparațiile la învelitoare din 2021
19. Fațada principală (sud)
20. Fațada principală (sud) dinspre sud-est
21. Fațada principală (sud) dinspre sud-vest
22. Strada de pe latura vestică, dinspre sud
23. Fațada laterală stânga (vestică)
24. Fațada laterală stânga (vestică)
25. Fațada laterală stânga (vestică), dinspre nord
26. Strada și împrejmuirea de pe latura vestică, dinspre sud
27. Fațada posterioară (nord)
28. Fațada posterioară și laterală dreapta, vedere dinspre nord-est
29. Fațada laterală dreapta (estică), vedere dinspre sud-est, după poartă
30. Fațada laterală dreapta (estică), vedere dinspre est
31. Curte, vedere de la ieșirea din gang spre nord
32. Clădirea C2 – grup sanitar
33. Curte, vedere de pe trepte spre nord
34. Curte, vedere spre sud

## CAPITOLUL III, ȘITUAȚIA ACTUALĂ – INTERIOR.....Pag. 21

35. Gangul de trecere P1, vedere de la poarta de acces spre nord
36. Gangul de trecere P1, vedere spre accesul la încăperea P2
37. Încăperea P2 vedere spre vest
38. Încăperea P2 vedere spre est

39. Încăperea D1 vedere spre sud
40. Încăperea D1 vedere spre nord
41. Încăperea D2 vedere spre est
42. Încăperea D2 vedere spre vest
43. Încăperea D2 vedere spre sud
44. Încăperea D5 vedere din D2 spre nord
45. Încăperea D5 vedere spre nord
46. Încăperea D5 vedere spre sud
47. Încăperea D3 vedere din D5 spre vest
48. Încăperea D4 vedere spre nord-vest
49. Gangul de trecere P1, vedere din capătul nordic spre sud
50. Încăperea P5 vedere spre nord-est
51. Încăperea P5 vedere spre vest
52. Încăperea P4 vedere spre nord-est
53. Încăperea P6 vedere spre sud
54. Încăperea P6 vedere spre nord
55. Casa scării I1, vedere de la acces spre podest
56. Casa scării I1, vedere de pe podest spre acces
57. Încăperea P3 și treptele vechi
58. Casa scării I1, vedere de pe podest spre încăperile nivelului intermediar, respectiv I2
59. Încăperea I2, vedere spre latura nord-vestică
60. Încăperea I3, vedere spre latura sud-vestică
61. Casa scării I1, vedere de pe podest spre etaj, respectiv E1
62. Încăperea E1, vedere spre est, respectiv spre E2
63. Încăperea E1, vedere spre sud, respectiv spre E10
64. Încăperea E2, vedere spre nord-est
65. Încăperea E3, vedere spre sud-vest, respectiv spre E4 și E10
66. Încăperea E3, vedere spre sud-est, respectiv spre E4
67. Încăperea E4, vedere spre sud
68. Încăperea E4, vedere spre nord, respectiv spre E3
69. Încăperea E5, vedere spre nord, respectiv spre E10
70. Încăperea E6, vedere spre sud
71. Încăperea E6, vedere spre vest
72. Încăperea E7, vedere spre nord, respectiv spre E8
73. Încăperea E7, vedere spre vest
74. Încăperea E8, vedere spre est, respectiv spre E10
75. Încăperea E8, vedere spre vest
76. Încăperea E9, vedere spre vest
77. Încăperea E10, vedere spre sud, respectiv spre E5
78. Încăperea E10, vedere spre nord, respectiv spre E1
79. Încăperea E1, vedere spre vest
80. Încăperea E11, vedere spre est
81. Pod, vedere spre sud-est, de pe scara din E11
82. Pod, vedere spre nord-vest
83. Încăperea E11, vedere spre vest din pod
84. Pod, panorama spre nord, situația înainte de reparațiile la învelitoare din 2021

85. Poarta de acces principală
86. Fragmente din ancadramente renaștentiste în poziție secundară (1584 și 1617) amplasate în gangul P1 deasupra accesului în P2
87. Ancadrament gotic de poartă în P1 și poarta de acces principală
88. Ancadrament gotic de poartă în P1
89. Blazonul de pe ancadrament gotic de poartă în P1
90. Ancadrament de fereastră în P2
91. Ancadrament de ușă în P2
92. Capac de scânduri de lemn din încăperea D2 spre încăperea I3
93. Ancadrament de ușă în D5 spre D4
94. Goluri de ferestre la demisol cu grilă originală din fier forjat și ambrazură tencuită
95. Consolă de piatră pentru descărcarea bolților semicilindrice cu penetrații, în P1
96. Ancadrament semicircular gotic din piatră cu muchie teșită, înzidit
97. Fereastră cu tâmplărie dublă de lemn cu geam simplu, fără cercevele la exterior, cu grilaj original din fier forjat montat la mijloc și cu arc de descărcare din cărămidă aparentă
98. Fereastră montată în 1962, tâmplărie dublă de lemn, geam simplu, vopsite alb la interior și maro la exterior, grilaj metalic din bare rotunde sudate pe ramă metalică din platbandă fixată mecanic pe toc
99. Ferestre montate în 1962 cu tâmplărie dublă de lemn cu geam simplu, vopsite maro la exterior, alb la interior și grilaj metalic realizat din bare rotunde cu ramă metalică din platbandă fixat pe toc cu șuruburi
100. Poartă de lemn de factură contemporană cu scânduri aplicate pt elementele de panotaj, lăcuită maro
101. Ușă dintre P1 și P2
102. Ușă dintre P1 și D2
103. Ușă dintre P1 și I1
104. Ușă dintre P1 și P4
105. Fereastră și ușă dintre P1 și P5
106. Model de ancadrament a penetrației în boltă pentru fereastră în P6
107. Model pe boltă în P6
108. Ușă dintre I1 și P3
109. Fereastră originală din lemn vopsită pe bază de ulei - alb, cu geam simplu, grilaj original din fier forjat și cu arc de descărcare din cărămidă aparentă
110. Fereastră cu ancadrament gotic din piatră, parțial zidit, prevăzut cu grilaj original din fier forjat, tâmplărie din lemn cu geam simplu, montată la interior și cu arc de descărcare din cărămidă aparentă
111. Fereastră din lemn vopsită pe bază de ulei - alb, cu geam simplu
112. Ușă dintre I1 și I2
113. Ușă dintre I3 și I2
114. Ferestre cu tâmplărie dublă de lemn cu geam simplu, originale la interior cu vopsele pe bază de ulei albe, iar la exterior tâmplărie montată în 1962 și vopsită maro
115. Fereastră montată în 1962 cu tâmplărie dublă de lemn cu geam simplu, vopsite alb la interior și maro la exterior



116. Fereastră montată în 1962 cu tâmplărie dublă de lemn cu geam simplu, vopsite parțial alb și grilaj metalic realizat din platbandă metalică sudată pe ramă metalică din platbandă fixat pe toc cu șuruburi și cu arc de descărcare din cărămidă aparentă
117. Gol de fereastră parțial zidit, fără tencuială, cu fereastră din lemn vopsită pe bază de ulei - alb, cu geam simplu, grilaj original din fier forjat și cu arc de descărcare din cărămidă aparentă
118. Fereastră montată în anul 1962 cu toc din beton armat și cu sticlă simplă montată la interior, fixată cu chit
119. Gol înzidit parțial retras
120. Tavan cu decor în stuc din E5
121. Tavan cu decor în stuc din E4
122. Tavan cu decor în stuc din E8
123. Canat de ușă mai nouă cu feronerie din sec. XIX în E2
124. Ușa dintre E1 și E9
125. Detaliu feronerie ușă dintre E1 și E9
126. Ușă din sec. XIX dintre E9 și E8
127. Ușă barocă dintre E7 și E8
128. Ușă barocă dintre E5 și E10
129. Detalii ușă barocă dintre E5 și E10
130. Canatul unei uși baroce din pod
131. Canatul unei uși din sec. XVII-XVIII din pod
132. Detalii ușă barocă din pod
133. Canate de uși din pod cu feronerie baroce refolosite
134. Detaliu picturi murale de pe peretele vestic din E4
135. Detaliu picturi murale de pe peretele vestic din E4
136. Detaliu picturi murale din E4
137. Detaliu picturi murale din E4
138. Detaliu pictura murală din E7

## CAPITOLUL I, EVOLUȚIA CASEI



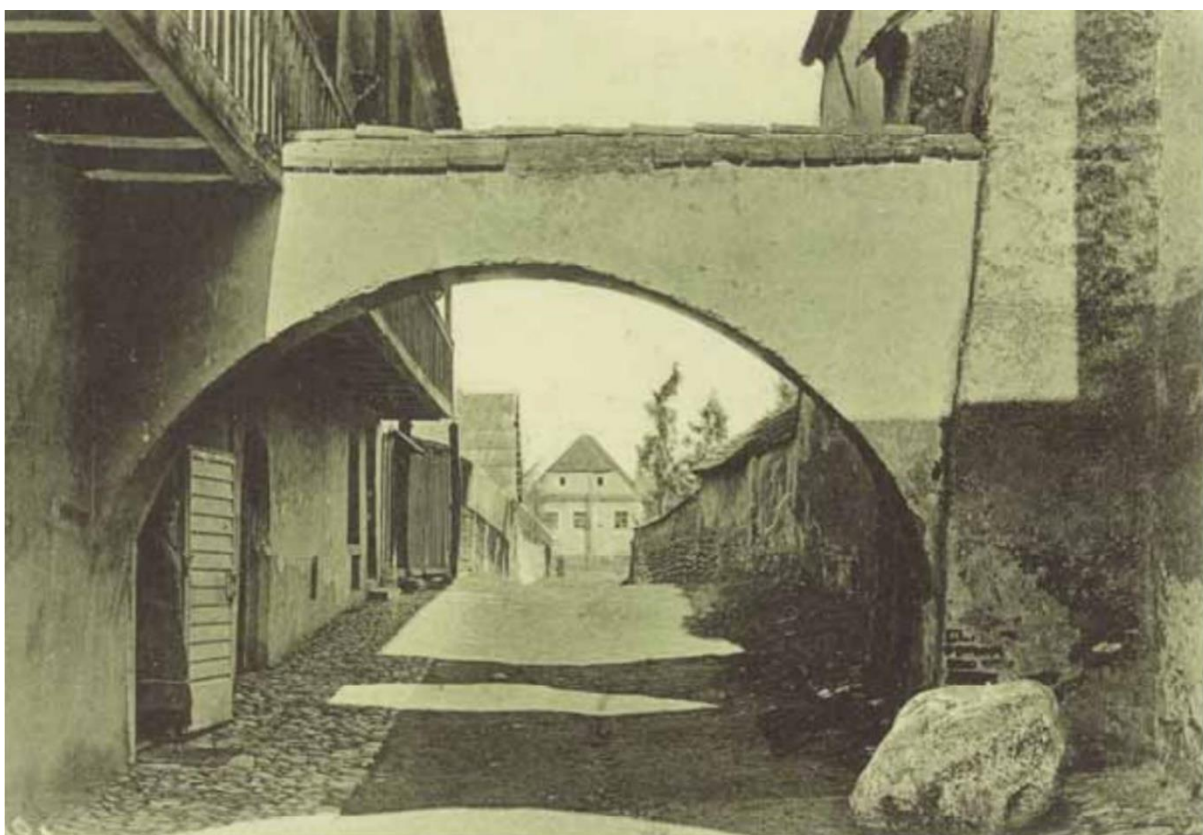
1. Ilustrație din 1901



2. Ilustrație de la începutul sec. XX



3. Ilustrație de la începutul sec. XX



4. Strada de pe latura vestică, ilustrație din anul 1925





5. Strada de pe latura vestică anul 1962



6. Intrarea principală, latura sudică anul 1962



7. Latura nordică anul 1962





8. Anexă de pe latura nordică anul 1962



9. Latura sudică anul 1962





10. Latura sudică anul 1962



11. Latura sudică după restaurarea din 1963-64





12. Latura sudică după restaurarea din 1963-64



13. Gangul de trecere, vedere spre nord anul 1962



14. Gangul de trecere, vedere spre sud anul 1962



15. Ancadrament gotic de piatră pentru ușa la parter



16. Ancadrament de piatră pentru ușa la demisol



17. Ancadrament de piatră pentru fereastră la parter



## CAPITOLUL II, SITUAȚIA ACTUALĂ – EXTERIOR



18. Fațada principală înainte de reparațiile la învelitoare din 2021



19. Fațada principală (sud)





20. Fațada principală (sud) dinspre sud-est



21. Fațada principală (sud) dinspre sud-vest





22. Strada de pe latura vestică, dinspre sud



23. Fațada laterală stânga (vestică)



24. Fațada laterală stânga (vestică)





25. Fațada laterală stânga (vestică), dinspre nord



26. Strada și împrejmuirea de pe latura vestică, dinspre sud





27. Fațada posterioară (nord)



28. Fațada posterioară și laterală dreapta, vedere dinspre nord-est



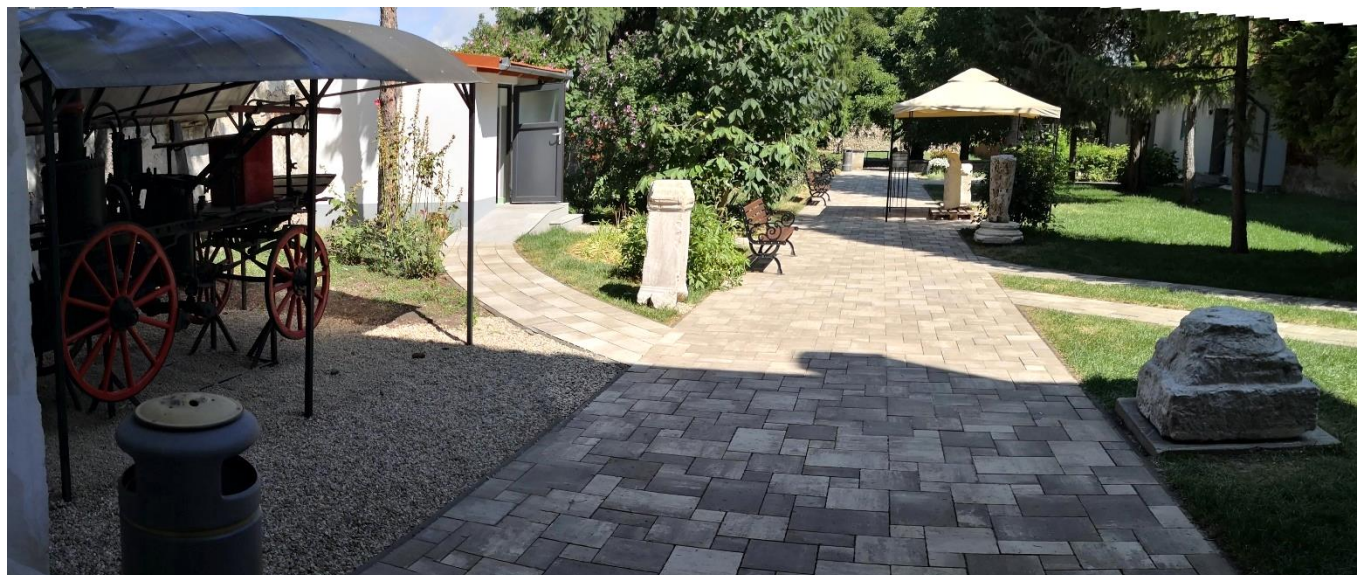


29. Fațada laterală dreapta (estică), vedere dinspre sud-est, după poartă



30. Fațada laterală dreapta (estică), vedere dinspre est





31. Curte, vedere de la ieșirea din gang spre nord



32. Clădirea C2 – grup sanitar





33. Curte, vedere de pe trepte spre nord



34. Curte, vedere spre sud



### CAPITOLUL III, SITUAȚIA ACTUALĂ – INTERIOR



35. Gangul de trecere P1, vedere de la poarta de acces spre nord



36. Gangul de trecere P1, vedere spre accesul la încăperea P2



37. Încăperea P2 vedere spre vest



38. Încăperea P2 vedere spre est

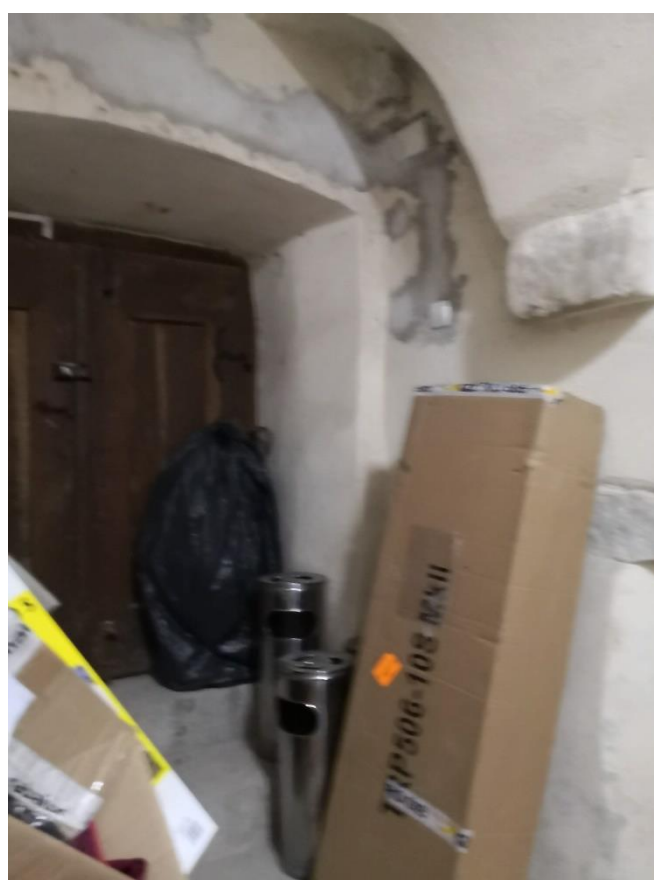




39. Încăperea D1 vedere spre sud



40. Încăperea D1 vedere spre nord



41. Încăperea D2 vedere spre est



42. Încăperea D2 vedere spre vest



43. Încăperea D2 vedere spre sud





44. Încăperea D5 vedere din D2 spre nord



45. Încăperea D5 vedere spre nord



46. Încăperea D5 vedere spre sud





47. Încăperea D3 vedere din D5 spre vest



48. Încăperea D4 vedere spre nord-vest



49. Gangul de trecere P1, vedere din capătul nordic spre sud



50. Încăperea P5 vedere spre nord-est





51. Încăperea P5 vedere spre vest



52. Încăperea P4 vedere spre nord-est





53. Încăperea P6 vedere spre sud



54. Încăperea P6 vedere spre nord



55. Casa scării I1, vedere de la acces spre podest



56. Casa scării I1, vedere de pe podest spre acces



57. Încăperea P3 și treptele vechi





58. Casa scării I1, vedere de pe podest spre încăperile nivelului intermediar, respectiv I2



59. Încăperea I2, vedere spre latura nord-vestică



60. Încăperea I3, vedere spre latura sud-vestică



61. Casa scării I1, vedere de pe podest spre etaj, respectiv E1





62. Încăperea E1, vedere spre est, respectiv spre E2



63. Încăperea E1, vedere spre sud, respectiv spre E10



64. Încăperea E2, vedere spre nord-est



65. Încăperea E3, vedere spre sud-vest, respectiv spre E4 și E10





66. Încăperea E3, vedere spre sud-est, respectiv spre E4



67. Încăperea E4, vedere spre sud



68. Încăperea E4, vedere spre nord, respectiv spre E3



69. Încăperea E5, vedere spre nord, respectiv spre E10





70. Încăperea E6, vedere spre sud



71. Încăperea E6, vedere spre vest



72. Încăperea E7, vedere spre nord, respectiv spre E8



73. Încăperea E7, vedere spre vest





74. Încăperea E8, vedere spre est, respectiv spre E10



75. Încăperea E8, vedere spre vest



76. Încăperea E9, vedere spre vest

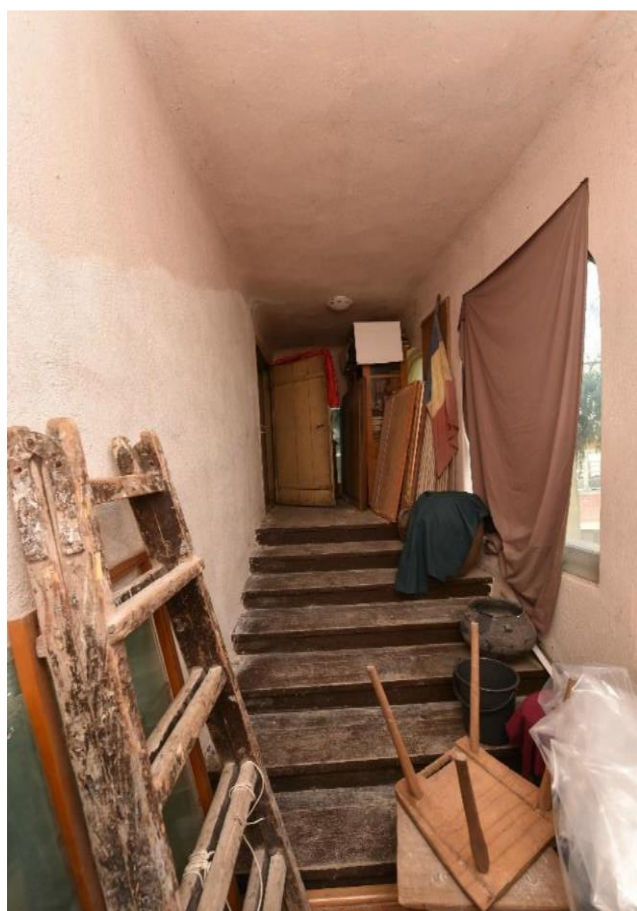


77. Încăperea E10, vedere spre sud, respectiv spre E5





78. Încăperea E10, vedere spre nord, respectiv spre E1



79. Încăperea E1, vedere spre vest

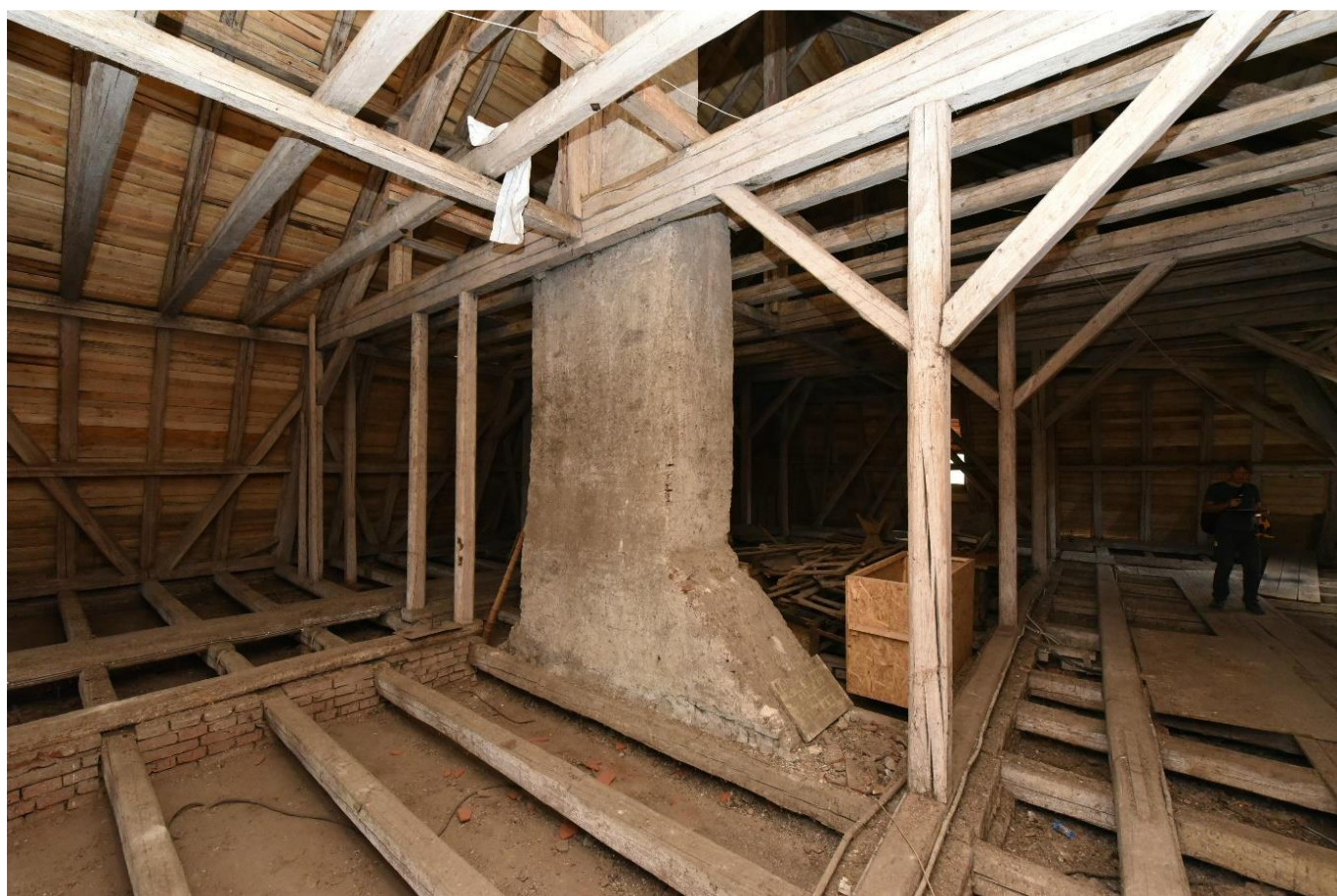


80. Încăperea E11, vedere spre est





81. Pod, vedere spre sud-est, de pe scara din E11



82. Pod, vedere spre nord-vest





83. Încăperea E11, vedere spre vest din pod



84. Pod, panorama spre nord, situația înainte de reparațiile la învelitoare din 2021



## CAPITOLUL IV, SITUAȚIA ACTUALĂ – DETALII



85. Poarta de acces principală



86. Fragmente din ancadramente renaștentiste în poziție secundară (1584 și 1617)  
amplasate în gangul P1 deasupra accesului în P2



87. Ancadrament gotic de poartă în P1 și poarta de acces principală



88. Ancadrament gotic de poartă în P1





89. Blazonul de pe ancadrament gotic de poartă în P1



90. Ancadrament de fereastră în P2



91. Ancadrament de ușă în P2



92. Capac de scânduri de lemn din încăperea D2 spre încăperea I3



93. Ancadrament de ușă în D5 spre D4





94. Goluri de ferestre la demisol cu grilă originală din fier forjat și ambrazură tencuită



95. Consolă de piatră pentru descărcarea bolților semicilindrice cu penetrații, în P1





96. Ancadrament semicircular gotic din piatră cu muchie teșită, înzidit



97. Fereastră cu tâmplărie dublă de lemn cu geam simplu, fără cercevele la exterior, cu grilaj original din fier forjat montat la mijloc și cu arc de descărcare din cărămidă aparentă





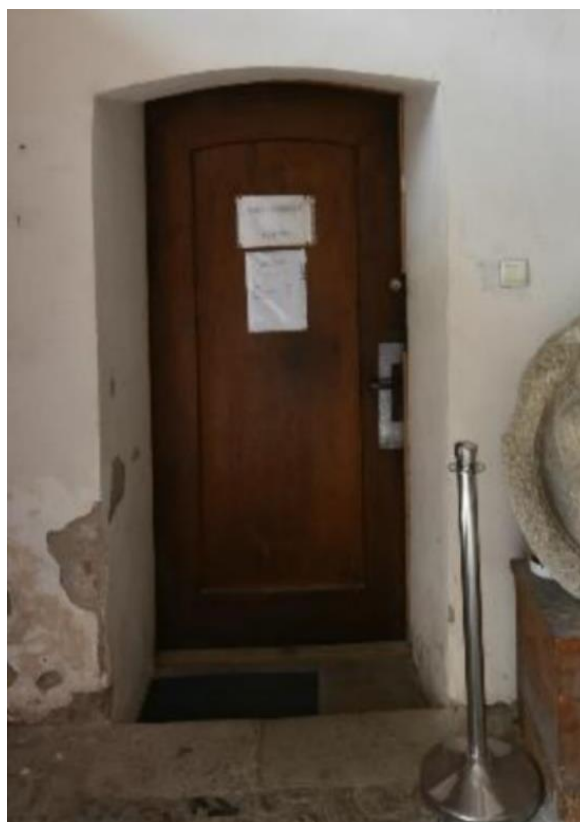
98. Fereastră montată în 1962, tâmplărie dublă de lemn, geam simplu, vopsite alb la interior și maro la exterior, grilaj metalic din bare rotunde sudate pe ramă metalică din platbandă fixată mecanic pe toc



99. Ferestre montate în 1962 cu tâmplărie dublă de lemn cu geam simplu, vopsite maro la exterior, alb la interior și grilaj metalic realizat din bare rotunde cu ramă metalică din platbandă fixat pe toc cu șuruburi



100. Poartă de lemn de factură contemporană cu scânduri aplicate pt elementele de panotaj, lăcuită maro



101. Ușă dintre P1 și P2





102. Ușă dintre P1 și D2



103. Ușă dintre P1 și I1



104. Ușă dintre P1 și P4



105. Fereastră și ușă dintre P1 și P5





106. Model de ancadrament a penetrației în boltă pentru fereastră în P6



107. Model pe boltă în P6



108. Ușă dintre I1 și P3



109. Fereastră originală din lemn vopsită pe bază de ulei - alb, cu geam simplu, grilaj original din fier forjat și cu arc de descărcare din cărămidă aparentă





110. Fereastră cu ancadrament gotic din piatră, parțial zidit, prevăzut cu grilaj original din fier forjat, tâmplărie din lemn cu geam simplu, montată la interior și cu arc de descărcare din cărămidă aparentă



111. Fereastră din lemn vopsită pe bază de ulei - alb, cu geam simplu





112. Ușă dintre I1 și I2



113. Ușă dintre I3 și I2





114. Ferestre cu tâmplărie dublă de lemn cu geam simplu, originale la interior cu vopsele pe bază de ulei albe, iar la exterior tâmplărie montată în 1962 și vopsită maro



115. Fereastră montată în 1962 cu tâmplărie dublă de lemn cu geam simplu, vopsite alb la interior și maro la exterior





116. Fereastră montată în 1962 cu tâmplărie dublă de lemn cu geam simplu, vopsite parțial alb și grilaj metalic realizat din platbandă metalică sudată pe ramă metalică din platbandă fixat pe toc cu șuruburi și cu arc de descărcare din cărămidă aparentă



117. Gol de fereastră parțial zidit, fără tencuială, cu fereastră din lemn vopsită pe bază de ulei - alb, cu geam simplu, grilaj original din fier forjat și cu arc de descărcare din cărămidă aparentă





118. Fereastră montată în anul 1962 cu toc din beton armat și cu sticlă simplă montată la interior, fixată cu chit



119. Gol înzidit parțial retras



120. Tavan cu decor în stuc din E5



121. Tavan cu decor în stuc din E4





122. Tavan cu decor în stuc din E8



123. Canat de ușă mai nouă cu feronerie din sec. XIX în E2



124. Ușa dintre E1 și E9



125. Detaliu feronerie ușa dintre E1 și E9





126. Ușă din sec. XIX dintre E9 și E8



127. Ușă barocă dintre E7 și E8



128. Ușă barocă dintre E5 și E10



129. Detalii ușă barocă dintre E5 și E10

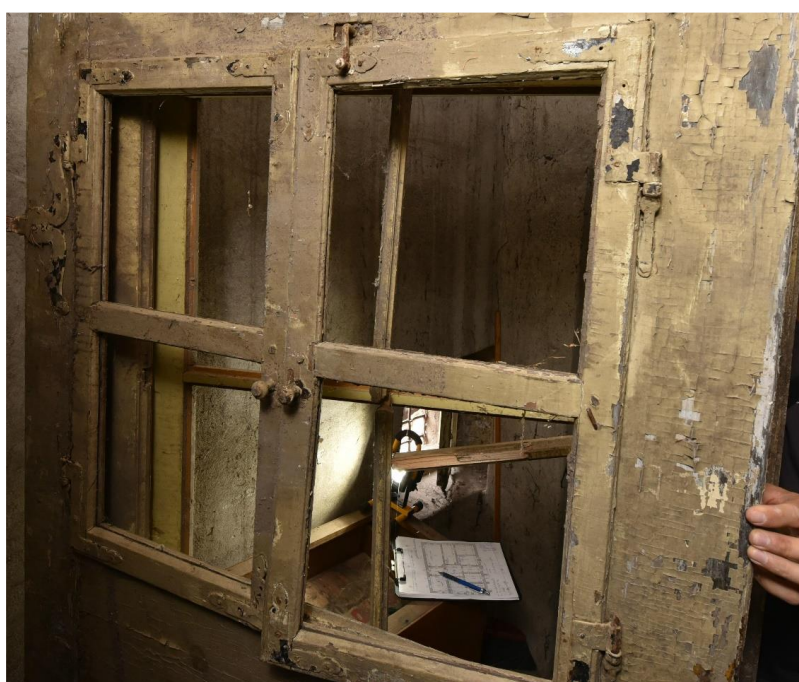




130. Canatul unei uși baroce din pod



131. Canatul unei uși din sec. XVII-XVIII din pod



132. Detalii ușă barocă din pod





133. Canate de uși din pod cu feronerie baroce refolosite



134. Detaliu picturi murale de pe peretele vestic din E4



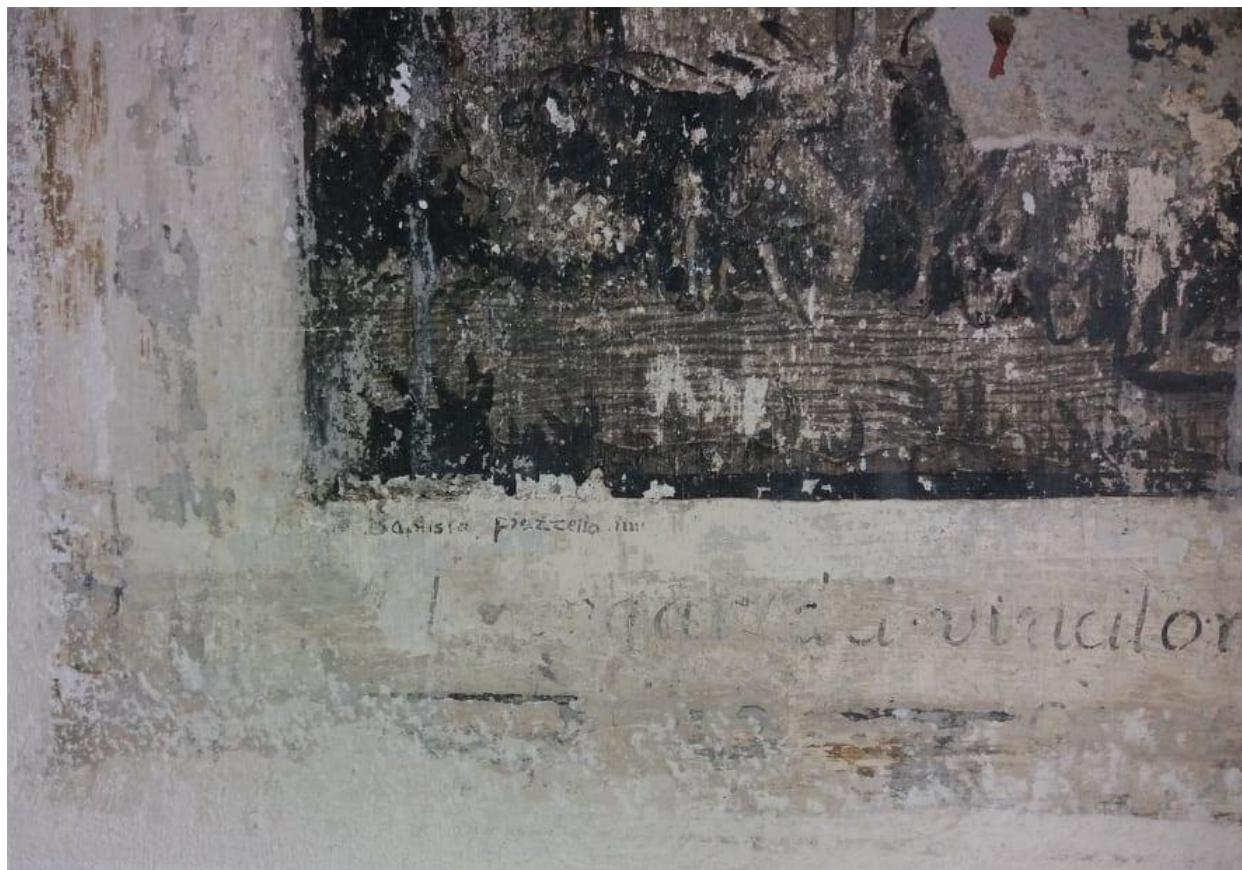


135. Detaliu picturi murale de pe peretele vestic din E4



136. Detaliu picturi murale din E4





137. Detaliu picturi murale din E4



138. Detaliu pictura murală din E7